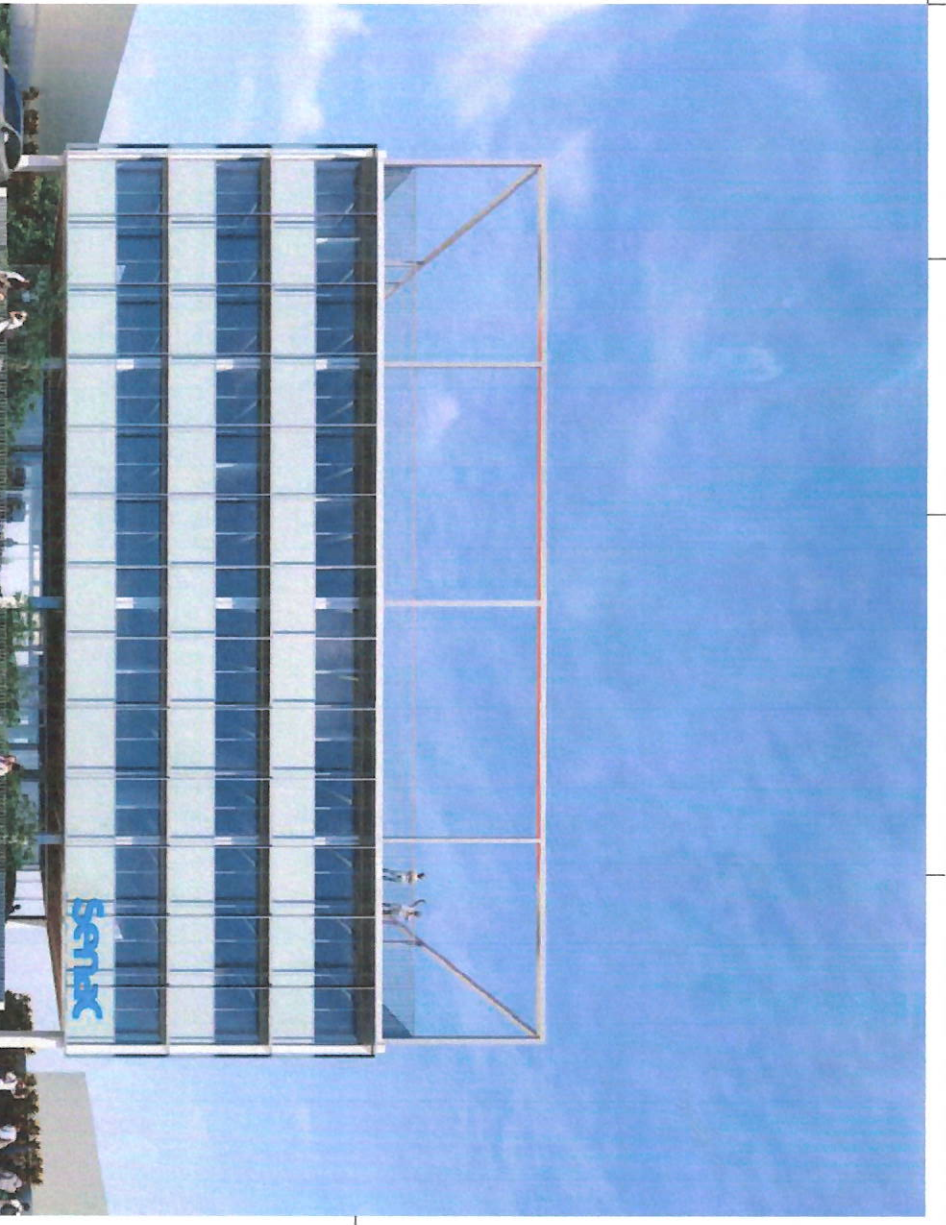
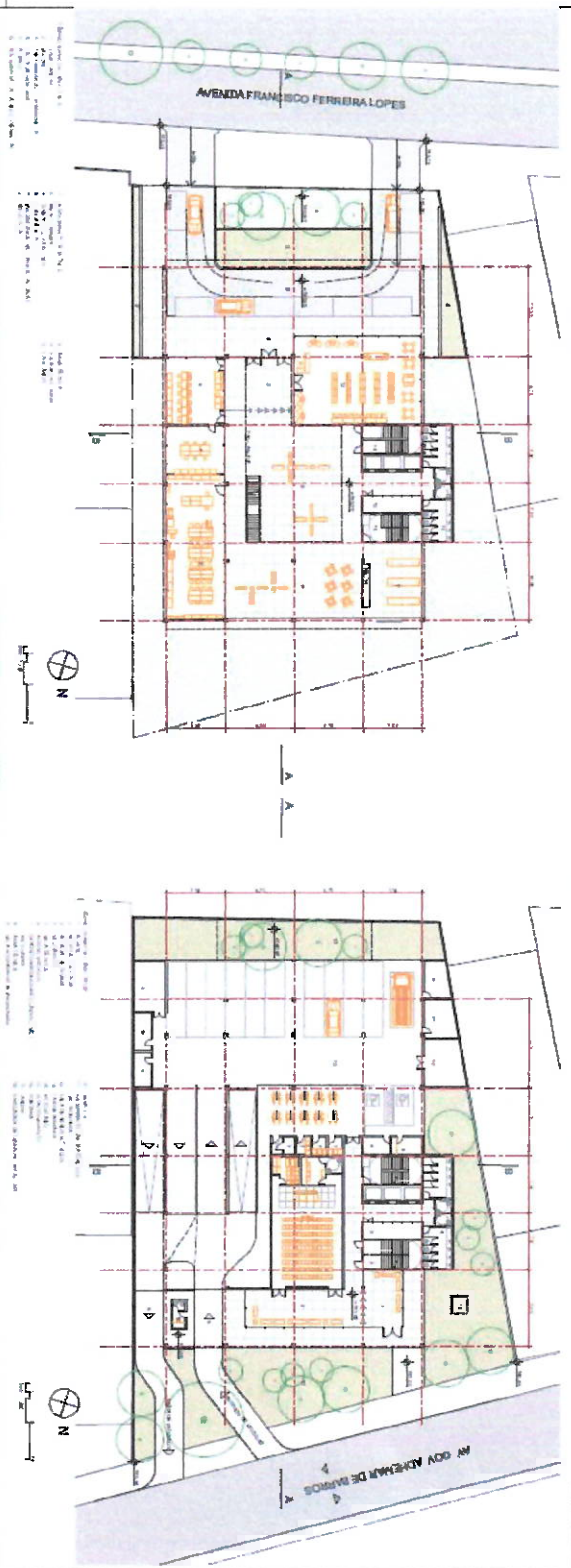


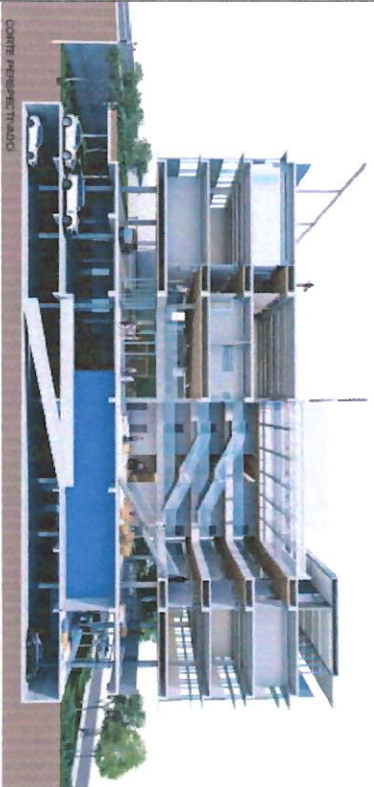
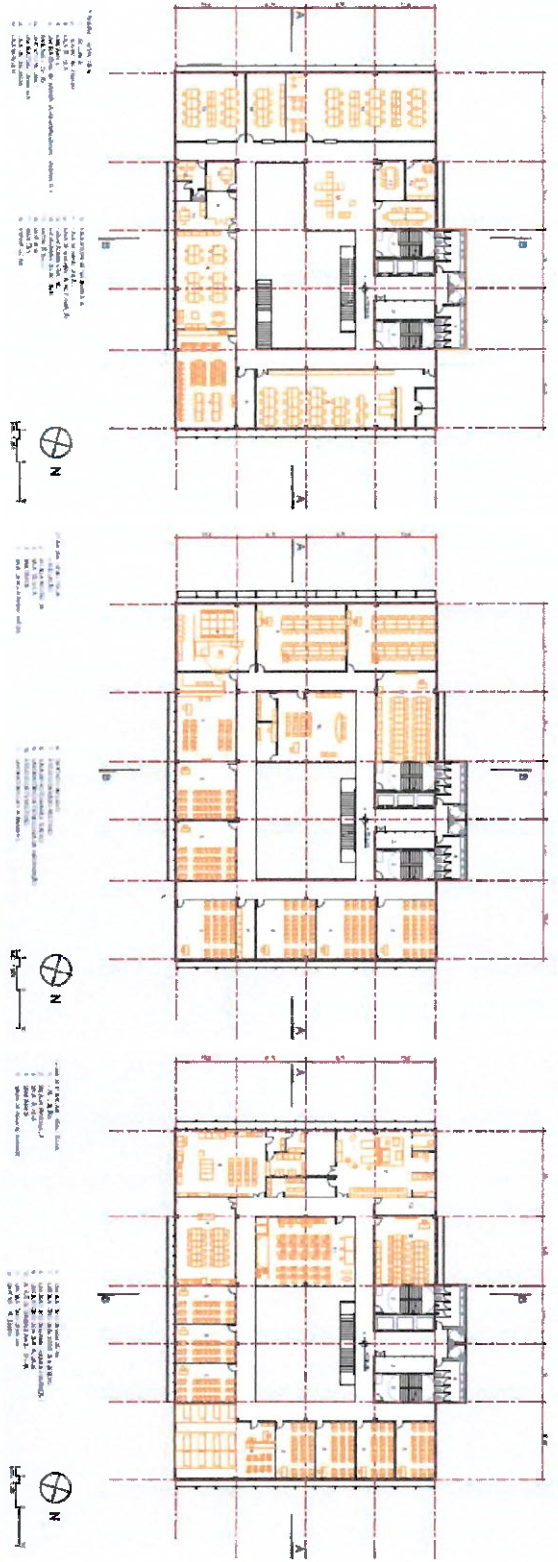
<p>SENAC MOGI DAS CRUZES</p>	<p>CONCORRÊNCIA 14805/2026</p>	<p>01 05</p>	
<p>SENAC MOGI DAS CRUZES</p>	<p>CONCORRÊNCIA 14805/2026</p>	<p>01 05</p>	



MCR SENAC MOGI DAS CRUZES

CONCORRÊNCIA 14805/2026

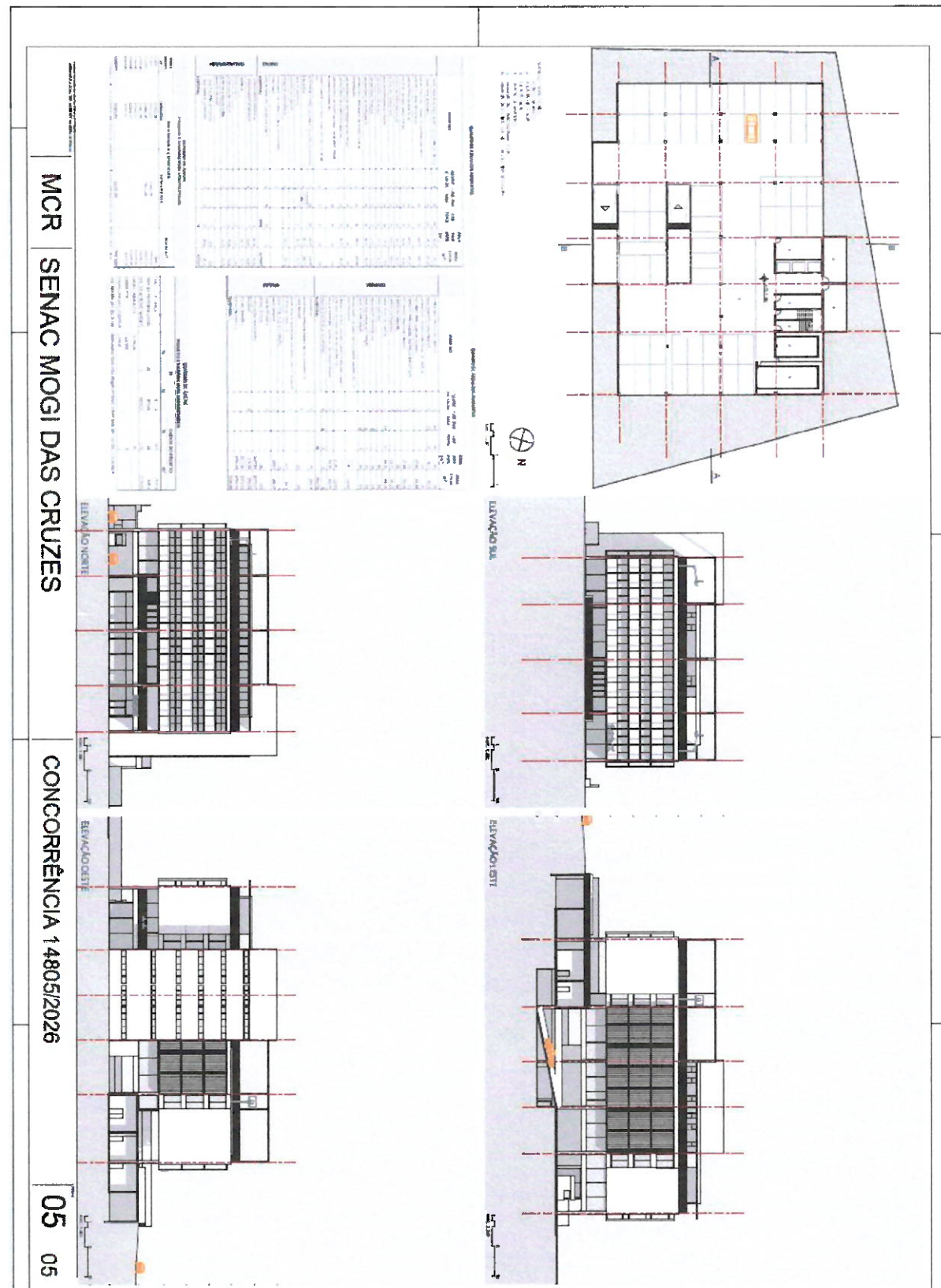
02 05



MCR SENAC MOGI DAS CRUZES

CONCORRÊNCIA 14805/2026

03 05




XI. ANEXO – MODELO DE MEMORIAL CONCEITUAL

MEMORIAL CONCEITUAL

O terreno onde será implantado a futura unidade do Senac apresenta duas frentes, a principal pela Av. Francisco Ferreira Lopes, em trecho caracterizado pela forte presença de galpões de portes variados e gabarito baixo, voltados ao comércio de autopeças e veículos. A frente posterior tem acesso pela Av. Governador Adhemar de Barros, via que margeia a linha de trem, e apresenta 5m de desnível em relação ao acesso principal. O terreno encontra-se nivelado na cota da Av. Governador Adhemar de Barros.

Tais condições foram determinantes para a implantação proposta. Optamos por uma relação mais importante com a vista da Serra localizada ao Norte e com a articulação espacial interna da escola do que com os espaços livres do terreno, pois que localizados nas cotas inferiores. Procuramos uma volumetria a mais horizontal possível, com ampla frente para as avenidas, e internamente um vazio central que articula térreo e três andares superiores, responsáveis por abrigar a quase totalidade do programa educacional. A quadra poliesportiva, localizada na cobertura, e o auditório, junto ao acesso do térreo inferior, foram os únicos programas educacionais dispostos em localizações que não comparecem na espacialidade interna da escola, por serem de uso eventual ou por produzirem ruídos. As áreas livres localizam-se no perímetro do edifício, qualificando as áreas de recuos.

Na cobertura foram dispostos a quadra esportiva, seus apoios e as áreas de descanso destinadas aos funcionários, com terraços voltados para a vista da Serra. A quadra esportiva presente na fachada frontal evidencia o caráter lúdico desse espaço para a cidade. A estrutura da quadra esportiva e dos demais ambientes presentes na cobertura será em aço, resultando num coroamento do edifício de maior leveza plástica. Na quadra esportiva será empregado piso flutuante e manta acústica para evitar passagem de calor e ruídos para o andar inferior.


	SENAC MOGI DAS CRUZES PROPOSTA	FOLHA: 6 8
	ARQUITETÔNICA	
	MEMORIAL CONCEITUAL	
	CONVITE Nº 14805/2026	

O edifício apresenta dois acessos. No principal, junto à Av. Francisco Ferreira Lopes, pilotis propiciam ampla área protegida para embarque e desembarque ao mesmo tempo que definem uma praça de chegada, necessária para acomodar o grande fluxo de alunos que acessam a escola. Na Av. Governador Adhemar de Barros previu-se um segundo acesso de alunos, junto ao foyer do auditório, e o de veículos. Junto aos dois acessos foram dispostos os ambientes com ingresso de público externo, como também de recepção aos alunos, que lá encontram espaços de descanso e permanência.


Internamente o espaço se organiza a partir do pátio central coberto e iluminado que articula visualmente as circulações e os ambientes didáticos, promovendo o encontro e socialização dos estudantes. O pátio, em combinação com os terraços abertos com vista para a Serra, promove ventilação e iluminação adequada para os espaços internos (efeito chaminé), com a consequente economia de recursos energéticos. No mesmo sentido de economia energética e conforto, o uso de brises promove a necessária proteção das fachadas leste e oeste e, na fachada norte, a proteção é feita com abas metálicas.

A economia de recursos energéticos e hídricos na edificação será o resultado da combinação do uso de estratégias passivas aliadas a recursos tecnológicos, como ventilação cruzada e ampla iluminação natural com controle da incidência solar direta nos ambientes, associado a climatização com sistemas de alta eficiência e performance. Propõe-se o reuso das águas pluviais para irrigação e vasos sanitários; jardins como espaços de drenagem. O uso de painéis fotovoltaicos poderá ser previsto como alternativa de energia limpa.

Construtivamente o edifício foi concebido em estrutura de concreto convencional, em malha 1,25x1,25m, facilitando o uso de elementos de fechamento e acabamento industrializados. A escolha do sistema construtivo em concreto deve-se à maior

	SENAC MOGI DAS CRUZES PROPOSTA	FOLHA: 7 8
	ARQUITETÔNICA	
	MEMORIAL CONCEITUAL	
	CONVITE Nº 14805/2026	

oferta de empresas construtoras que tem amplo domínio dessa técnica construtiva e uma gama maior de fornecedores dos insumos. O último andar do edifício, ocupado parcialmente pela quadra esportiva, será construído em estrutura metálica em razão da esbeltez das peças e das abas conferirem à composição um coroamento mais leve. Propõe-se internamente o uso de divisórias em drywall, facilitando futuras adaptações, e externamente empenas de alvenaria e concreto e caixilhos protegidos por quebra-sóis e abas metálicas. Cada face da edificação apresenta um quebra sol adequado à sua orientação, permitindo equilibrar a desejável iluminação natural com o controle interno de temperatura.

	SENAC MOGI DAS CRUZES PROPOSTA	FOLHA: 8 8
	ARQUITETÔNICA MEMORIAL CONCEITUAL CONVITE Nº 14805/2026	